

Gêm Cardiau Cronoleg Amser Nodiadau Canllaw i Ofalwyr

Amcanion Dysgu

- Dysgu am ddyddiadau a digwyddiadau arwyddocaol a arweiniodd at, ac a ddigwyddodd o ganlyniad i Ddyfrbont a Chamlas Pontcysyllte
- Atgyfnerthu dealltwriaeth o linell amser adeiladu Dyfrbont a Chamlas Pontcysyllte
- Datblygu dealltwriaeth gronolegol a llinellau amser

Adnoddau

- Set o Gardiau Dyddiadau
- Set o Gardiau Ffeithiau/Cliwiau

Cyfarwyddiadau ar gyfer y Gêm

Gêm gydweddu ydi hon i brofi faint yr ydych yn ei wybod am linell amser Dyfrbont a Chamlas Pontcysyllte. Mae'n well gwylio'r ffilm wedi'i hanimeiddio am y llinell amser cyn chwarae'r gêm.

- Cymerwch y ddau becyn o gardiau - y Cardiau Dyddiadau a'r Cardiau Ffeithiau a rhowch y ddau set mewn dwy res wyneb i lawr ar y bwrdd.
- Gan gymryd eich tro, trowch un Cerdyn Dyddiad ac un Cerdyn Ffeithiau drosodd - y nod yw ceisio cydweddu'r dyddiad â'r cerdyn sy'n disgrifio'r digwyddiad ar y cerdyn arall. Bydd y llun yn rhoi cliw i chi. Os gwnaethoch chi godi'r cerdyn ffaith anghywir, rhowch y ddau gerdyn yn ôl wyneb i lawr yn yr un lle yn eu rhes. Ceisiwch gofio lle mae'r cardiau at y tro nesaf!
- Os ydych chi'n dewis y cardiau cywir ac yn llwyddo i gydweddu'r Cerdyn Dyddiad gyda'r Cerdyn Ffeithiau yna rhowch y pâr hwnnw o gardiau o'ch blaen yn barod ar gyfer y sgorio ar y diwedd.
- Unwaith y bydd y cardiau i gyd wedi eu paru, y person gyda'r mwyaf o barau o gardiau o'u blaen fydd yr enillydd.



Creu Llinell Amser

Rŵan cymerwch y paru o gardiau a'u rhoi nhw yn nhrefn dyddiad gyda'r hynaf ar y chwith a'r mwyaf diweddar ar y dde.

Defnyddiwch y llinell amser i ateb y cwestiynau yma:

Defnyddiwch y llinell amser i ateb y cwestiynau yma:

- 1. Pa bryd gafodd Dyfrbont a Chamlas Pontcysyllte eu hagor am y tro cyntaf?**
- 2. Pryd gafodd Dyfrbont a Chamlas Pontcysyllte eu gwneud yn Safle Treftadaeth y Byd?**
- 3. Faint o flynyddoedd oedd yna rhwng cyfarfod cyntaf y buddsoddwyr i drafod cynlluniau ar gyfer y gamlas tan i Ddyfrbont Pontcysyllte agor?**

Cerdyn Dyddiad

1760au



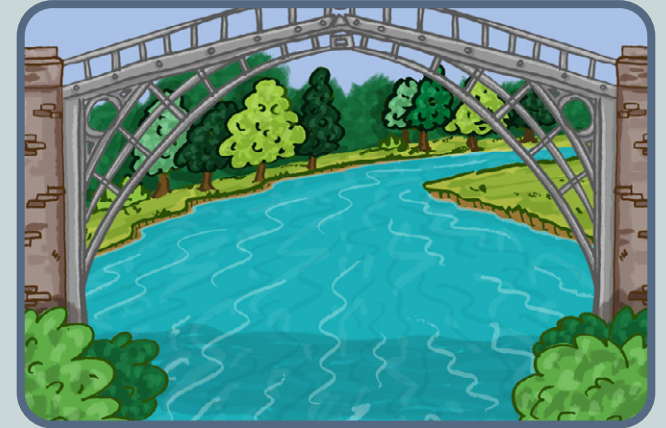
Cerdyn Dyddiad

1761



Cerdyn Dyddiad

1779



Cerdyn Dyddiad

1791



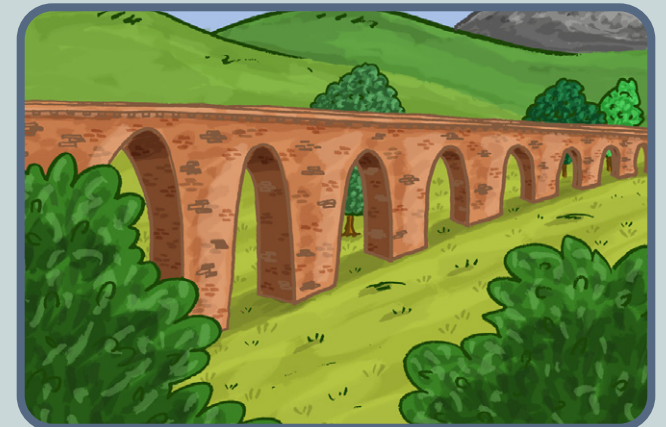
Cerdyn Dyddiad

1792 a 1793



Cerdyn Dyddiad

1801



Cerdyn Dyddiad

1805



Cerdyn Dyddiad

Y 1860au



Cerdyn Dyddiad

1880au



Cerdyn Dyddiad

1950au



Cerdyn Dyddiad

2009



Cerdyn Dyddiad

Heddiw



Cerdyn Ffeithiau

Roedd llawer o gamlesi'n cael eu hadeiladu o amgylch y wlad, gyda thimau o nafis yn eu cloddio.



Cerdyn Ffeithiau

Camlas Bridgewater ger Manceinion oedd un o'r cyntaf i gael ei chwblhau.



Cerdyn Ffeithiau

Cafodd y Bont Haearn y Swydd Amwythig ei hadeiladu gan ysbrydoli peirianwyr i ddefnyddio haearn bwrw ar gyfer prosiectau eraill.



Cerdyn Ffeithiau

Cafodd y buddsoddwyr gyfarfod i drafod cynlluniau ar gyfer camlas newydd i gludo glo o'r pyllau lleol i'r trefi diwydiannol oedd yn dechrau tyfu.



Cerdyn Ffeithiau

Cafodd William Jessop ei benodi i oruchwylio'r gwaith o adeiladu'r gamlas ac ymunodd Thomas Telford â'r Tîm i'w helpu o.



Cerdyn Ffeithiau

Cafodd Dyfrbont y Waun ei hadeiladu dros Afon Ceiriog. Hon oedd y Ddyfrbont dalaf yn y byd ar y pryd.



Cerdyn Ffeithiau

Cafodd Dyfrbont Pontcysyllte ei hagog yn swyddogol. Roedd hyd yn oed yn dalach na Dyfrbont y Waun!



Cerdyn Ffeithiau

Roedd y rheilffyrdd yn dechrau dod yn fwy poblogaidd na'r camlesi oherwydd y gallai trenau symud nwyddau'n gynt ac yn rhatach na chychod ar y gamlas.



Cerdyn Ffeithiau

Roedd mwy a mwy o dwristiaid Fictoraidd yn ymweld â Llangollen. Dechreuodd teithiau hamdden ar y gamlas mewn cychod oedd yn cael eu tynnu gan geffylau.



Cerdyn Ffeithiau

Nid oedd llawer o nwyddau'n cael eu cludo ar y gamlas erbyn hyn ond roedd yn dal i fodoli oherwydd ei bod yn cyflenwi dŵr yfed i ogledd-orllewin Lloegr.



Cerdyn Ffeithiau

Cafodd Dyfrbont a Chamlas Pontcysyllte eu dyfarnu'n Safle Treftadaeth y Byd UNESCO mewn cyfarfod yn Sbaen.



Cerdyn Ffeithiau

Mae pobl yn mwynhau defnyddio'r gamlas a'r llwybr tynnu ar gyfer hwylio, canwio, cerdded a seiclo. Mae bywyd gwylt hefyd yn ffynnu yno.



