



Golygfa'r Gamlas Chirk Bank - Ddoe a Heddiw Nodiadau Canllaw i Athrawon

Amcanion Dysgu

- I ganfod sut mae un teras o fythynnod wedi newid dros amser
- I ddeall y rhesymau pam bod ardal yn newid
- I ddatblygu sgiliau gan gynnwys ymchwiliadau a dadansoddi

Resources

- PowerPoint Mapio
- Ffeil Ffeithiau
- Set o luniau
- [Mapio ar-lein Llyfrgell Genedlaethol yr Alban](#)

Cyfarwyddiadau ar gyfer y Gweithgaredd

Bydd dysgwyr yn defnyddio'r set llun, mapiau ar-lein a Ffeil Ffeithiau i ymchwilio sut mae Golygfa'r Gamlas ac ochr y gamlas yn Chirk Bank wedi newid dros amser.



Gweithgareddau Cychwynnol:

Trafodwch pa dystiolaeth sydd yna er mwyn canfod sut mae llefydd wedi newid.



Edrych ar PowerPoint Mapio 'Sut mae Cefn Mawr wedi newid dros amser?' Fel cyflwyniad i ddefnyddio [mapio ar-lein Llyfrgell Cenedlaethol Lloegr](#).

Gweithgareddau Eraill:

Allwch chi ddod o hyd i unrhyw hen luniau o'ch tŷ eich hun neu'r ardal ble rydych yn byw? Sut mae wedi newid? Meddyliwch am y nifer o dai a siopau.



Ystyriwch eich tref agosaf. Pa fathau o siopau sydd yna nawr nad oedd yno 100 mlynedd yn ôl? A oes unrhyw adeiladau yn parhau yno heddiw a fyddai wedi bod yno 100 mlynedd yn ôl? Allwch chi feddwl am unrhyw newidiadau eraill?

Briff ar gyfer Dysgwyr:



- Sut mae Bythynnod Golygfa'r Gamlas wedi newid dros amser?
- Ystyriwch newidiadau corfforol drwy gymharu'r lluniau i weld unrhyw wahaniaethau. Ystyriwch newid defnydd drwy ddarllen y Ffeil Ffeithiau.
- Sut mae ymyl y gamlas wedi newid?
- Defnyddiwch y mapiau ar-lein a setiau lluniau i edrych ar newidiadau. Cymharwch yr OS chwe modfedd, 1888 - 1913 map o Chirk Bank gyda golygfa loeren Bing modern ochr wrth ochr Yna cymharu'r map lloeren gydag OS 1:25,000 1937-61
- Allwch chi ddod o hyd i adeilad oedd yna cyn 1913 ond nid yna heddiw? (cyfeiriwch at luniau ymyl y gamlas)
- Allwch chi ddod o hyd i unrhyw adeiladau nad oedd yno cyn 1913 ond maent yno heddiw?
- Trafod: Pam ydych chi'n meddwl bod y defnydd o'r bythynnod ac ymyl y gamlas wedi newid?

Ffeil Ffeithiau Bythynnod Golygfa'r Gamlas

1800au Cynnar

Ychydig flynyddoedd yn ôl agorodd y gamlas, cafodd **bwthyn** ei adeiladu wrth y gamlas a defnyddiwyd gan **gof**. Cafodd **storfa a warws** eu hadeiladu yn ddiweddarach ynghyd â bythynnod eraill. Dros amser daeth y bythynnod yn adnabyddus fel **Golygfa'r Gamlas**.

Cafodd **glanfeydd cyhoeddus** eu hadeiladu ar ddwy ochr y bont. Yma roedd nwyddau, gan gynnwys llawer o lo, yn cael eu trosglwyddo rhwng y ffordd a'r gamlas. Roedd y cwmni camlas wedi adeiladu **warws a stablau** ar glawdd y gamlas. Cafodd **craen** ei ddefnyddio i lwytho nwyddau ar ac oddi ar cychod y gamlas.

Erbyn **1861** roedd yna dri **phwll glo** o fewn pellter cerdded. Mae **cofnodion y cyfrifiad** yn dangos bod y rhan fwyaf o breswylwyr Golygfa'r Gamlas wedi gweithio mewn glofeydd neu waith cysylltiol e.e. roedd angen gofau i drwsio a hogi rhawiau a cheibiau'r glowyr. Roedd Robert Jones, 47 oed, **labrwr glo**, yn byw gyda'i deulu a 4 o blant. Roedd William Edwards, 36 oed, **gof**, yn byw gyda'i wraig, 2 ferch a'i fam ynghyfraith. Roedd Charles Edwards, **yn cadw siop** a Thomas Evans, **cyfrwywr** hefyd yn byw yno.



1870 – 2000

Yn **1870** cafodd **tramffordd** ei agor i ddod â'r glo o **bwll glo Quinta** i lawr i gei a adeiladwyd ar glawdd deheuol y gamlas.

Roedd **cofnodion cyfrifiad 1881** yn dangos bod y **pyllau glo** yn parhau'r brif ffynhonnell waith.

Roedd **Edward Jones, 27 oed** yn cadw **siop nwyddau** gyda 2 gymhorthydd yng Ngolygfa'r Gamlas. (Roedd hyn yn beth sydd nawr yn cael ei alw yn Rhif 1 Golygfa'r Gamlas ac roedd yn arfer bod y storfa a'r warws).

Erbyn **1895** roedd **David Owen Williams y groser** yng Ngolygfa'r Gamlas (gweler llun).

Erbyn **1917** roedd **Thomas Morris** yn cadw'r siop gyda **swyddfa'r post**.

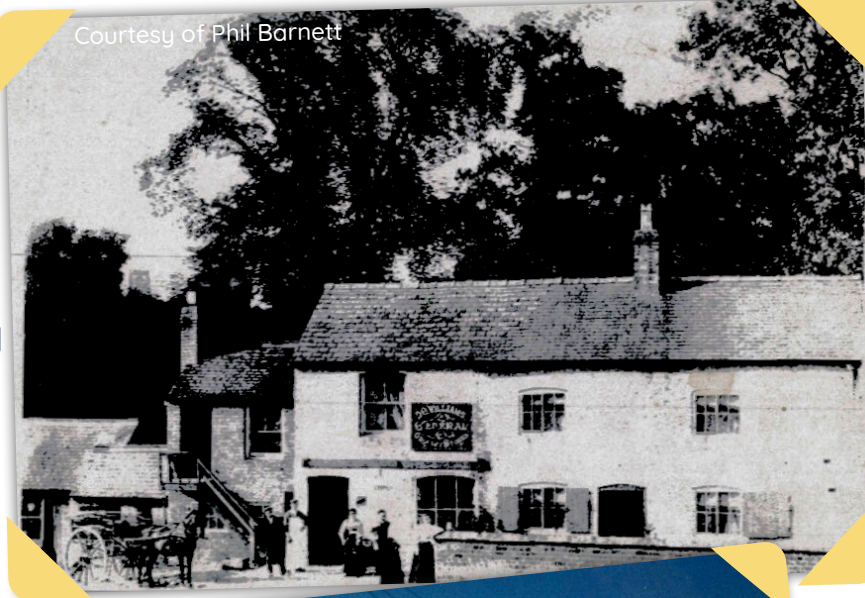
Yn **1933**, roedd y **warws a'r stablau** wrth y gamlas wedi eu dymchwel.

Ym mis Ionawr **2000**, roedd **Swyddfa'r Post**/siop wedi cau. Nid oedd y **perchnogion** yn gallu ei werthu fel siop felly cafodd ei drosi yn **dŷ preifat**. Mae'r **blwch post** sy'n dal yno yn rhoi cliw i'w orffennol!



Rhif 1 Golygfa'r Gamlas drwy Amser

Courtesy of Phil Barnett

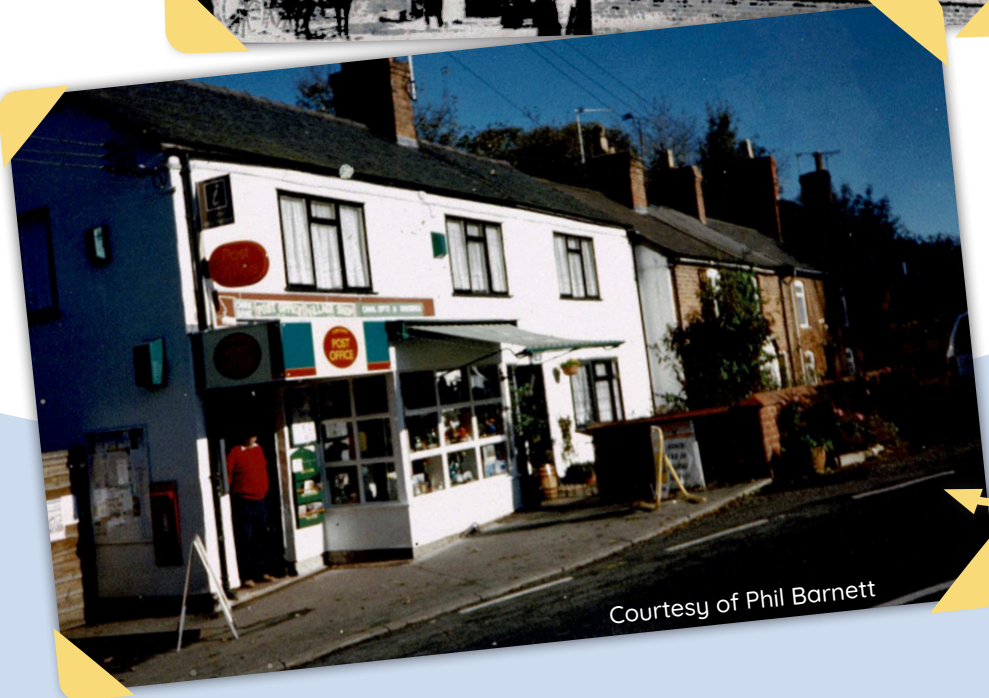


Storfeydd
cyffredinol
tua 1890

Golygfa fodern



Swyddfa'r Post Golygfa'r Gamlas 1970au



Courtesy of Phil Barnett

Pont Chirk Bank dros amser

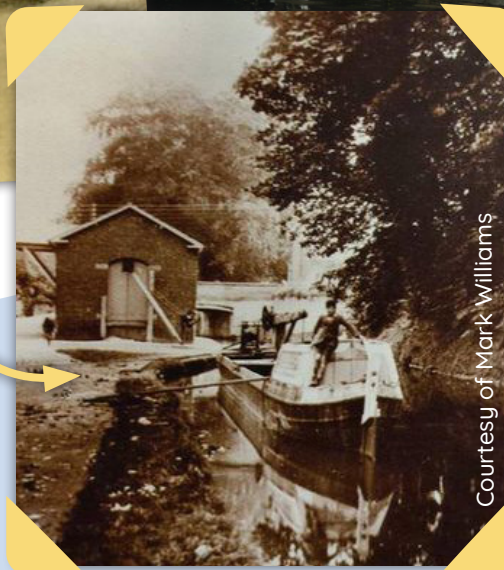
Yr olygfa heddiw



Cerdyn post tua 1900



Warws ar ddechrau'r
1900au





Pontcysyllte
Safle Treftadaeth Y Byd
World Heritage Site



Safle Treftadaeth y Byd Dyfrbont a Chamlas Pontcysyllte

Map OS 1884 yn dangos Chirk Bank a thramffordd o Bwll Glo Quinta

National Library of Scotland CC-BY-NC-SA



[Map: maps.nls.uk/view/101593432](http://maps.nls.uk/view/101593432)

www.

