



# Sut mae'r Ardal wedi Newid Dros Amser?

## Cynllun Gweithgareddau

### Amcanion Dysgu

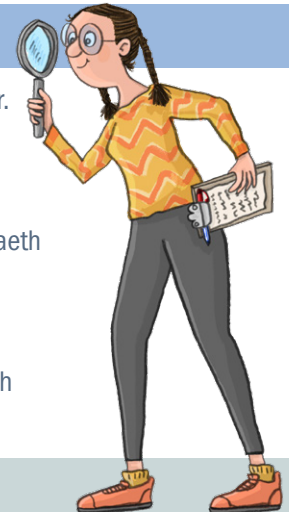
- Deall cronoleg Safle Treftadaeth Y Byd a'r digwyddiadau allweddol yn ei ddatblygiad
- Darganfod sut mae'r tirlun a'r cymunedau o amgylch Dyfrbont a Chamlas Pontcysyllte wedi newid dros amser
- Ymchwilio'r newid yn y tirlun a'r boblogaeth drwy ddefnyddio ffynonellau cynradd
- Datblygu sgiliau allweddol gan gynnwys sgiliau ymchwilio, sgiliau cronoleg, a sgiliau creadigol

### Adnoddau

- Animeiddiad: Llinell Amser
- Gêm Gardiau Cronoleg: Nodiadau Canllawiau i Athrawon, Dyddiad a Chardiau Ffeithiau
- pdf Llinell Amser
- PowerPoint Mapio
- Edrych ar newid mewn Poblogaeth: Nodiadau Canllawiau i Athrawon, Data Poblogaeth a Thafenni Cyfrifiad
- Golwg o'r Gamlas Banc Y Waun Ddoe a Heddiw
- Collage Newid Tirlun: Nodiadau Canllaw i Athrawon
- Ffilm: Boneddigesau Llangollen – Adlewyrchu ar Ddyfrbont Pontcysyllte

### Gweithgareddau

1. Gwylwch yr animeiddiad llinell amser i weld sut datblygodd y gamlas a'r ardal gyfagos dros amser.
2. Chwaraewch y Gêm Gardiau Cronoleg er mwyn gweld faint rydych yn ei gofio am y llinell amser.
3. Ymchwiliwch sut mae Cefn Mawr wedi newid dros amser, gan ddefnyddio'r PowerPoint Mapio gyda mapiau ar-lein Llyfrgell Genedlaethol yr Alban.
4. Defnyddiwch ffynonellau hanesyddol gan gynnwys dogfennau gwreiddiol y Cyfrifiad a data poblogaeth i ymchwilio sut mae poblogaeth Ffroncsyllte wedi newid dros dri chyfnod o amser gwahanol.
5. Cymharu Banc Y Waun Ddoe a Heddiw.
6. Creu collage o'r tirlun i ddangos sut mae'r tirlun wedi newid dros amser.
7. Gwylwch ffilm 'Boneddigesau Llangollen – Adlewyrchu ar Ddyfrbont Pontcysyllte' i annog trafodaeth am beth oedd y farn ar y pryd am adeiladu'r ddyfrbont a'r gamlas.



### Awgrymiadau

Cyn cychwyn ar y gweithgareddau, byddai'n syniad edrych ar luniau a mapiau modern o Ddyffryn Dyfrdwy a Safle Treftadaeth Y Byd er mwyn i ddysgwyr ymgyfarwyddo â'r tirnodau, y prif enwau llefydd, pa mor agos ydyw i'w hysgol a llefydd cyfarwydd iddynt.

### Crynodeb

Cafodd dyfodiad Dyfrbont a Chamlas Pontcysyllte effaith fawr ar dirlun a chymunedau Dyffryn Dyfrdwy. Roedd y gamlas yn golygu y gellid cludo deunyddiau crai a nwyddau yn rhad i'r trefi a'r dinasoedd diwydiannol oedd yn tyfu. O ganlyniad, tyfodd diwydiannau gan greu swyddi i bobl leol yn ogystal ag annog mewnffudo i'r ardal. Tyfodd y boblogaeth a datblygodd trefi diwydiannol fel Cefn Mawr. Mae'n parhau i gael effaith heddiw, ac yn rhan hanfodol o'r tirlun hardd ac yn atyniad i dwristiaid.

### Cysylltiadau Cwricwlwm CA2

Lloegr	Cymru
<ul style="list-style-type: none"><li>• Hanes</li><li>• Daearyddiaeth</li><li>• Saesneg</li><li>• Celf a Dylunio</li></ul>	<ul style="list-style-type: none"><li>• Dyniaethau</li><li>• Llythrennedd a Chyfathrebu</li><li>• Celfyddydau Mynegiannol</li></ul>

### Gwefannau defnyddiol/adnoddau ychwanegol

- [pontcysyllte-aqueduct.co.uk](http://pontcysyllte-aqueduct.co.uk)
- [Amgueddfa Llangollen Museum](http://Amgueddfa Llangollen Museum)